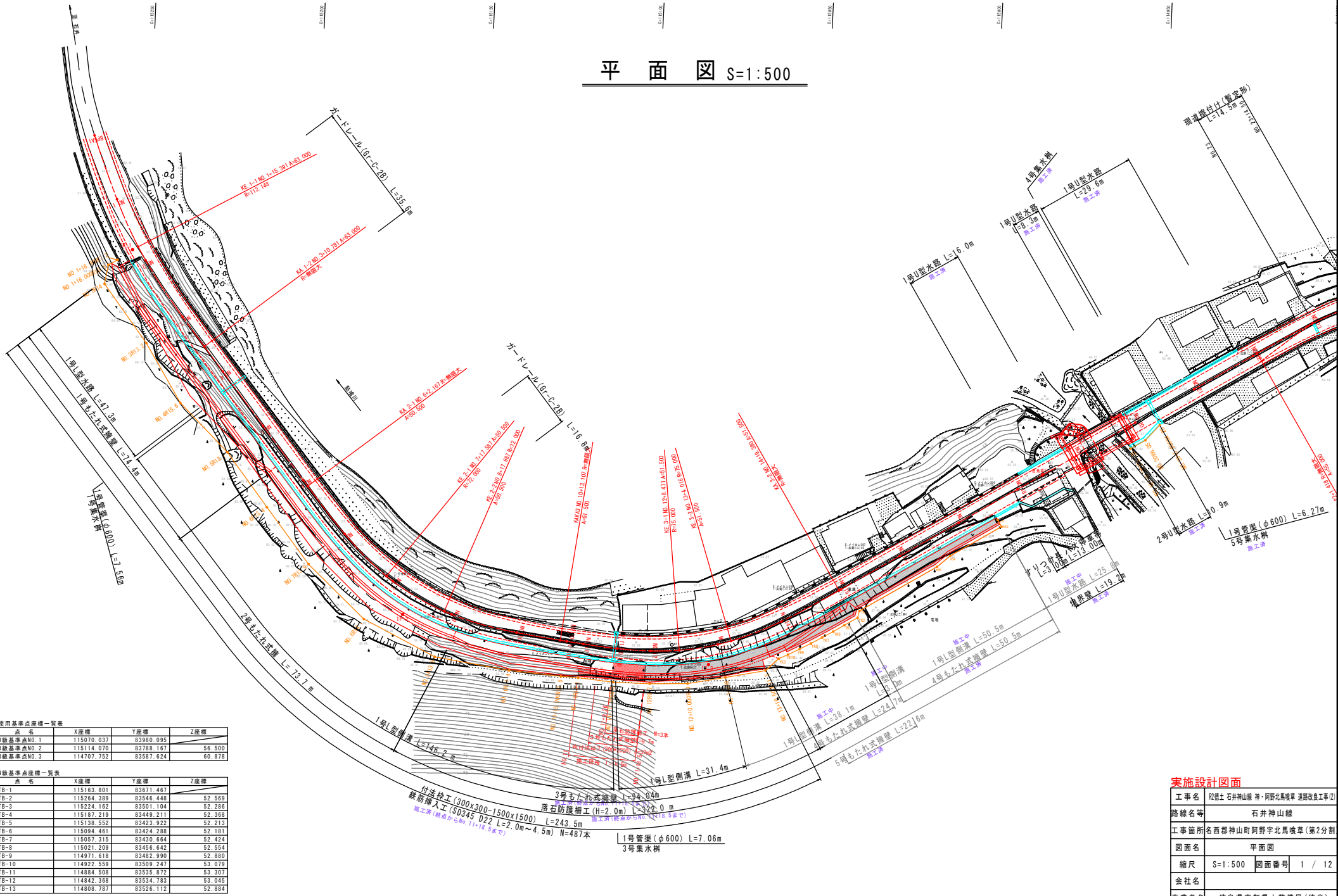


平面図 S=1:500



使用基準点座標一覧表

点名	X座標	Y座標	Z座標
3級基準点NO.1	115070.037	83980.095	
3級基準点NO.2	115114.070	83788.167	56.500
3級基準点NO.3	114707.752	83587.624	60.878

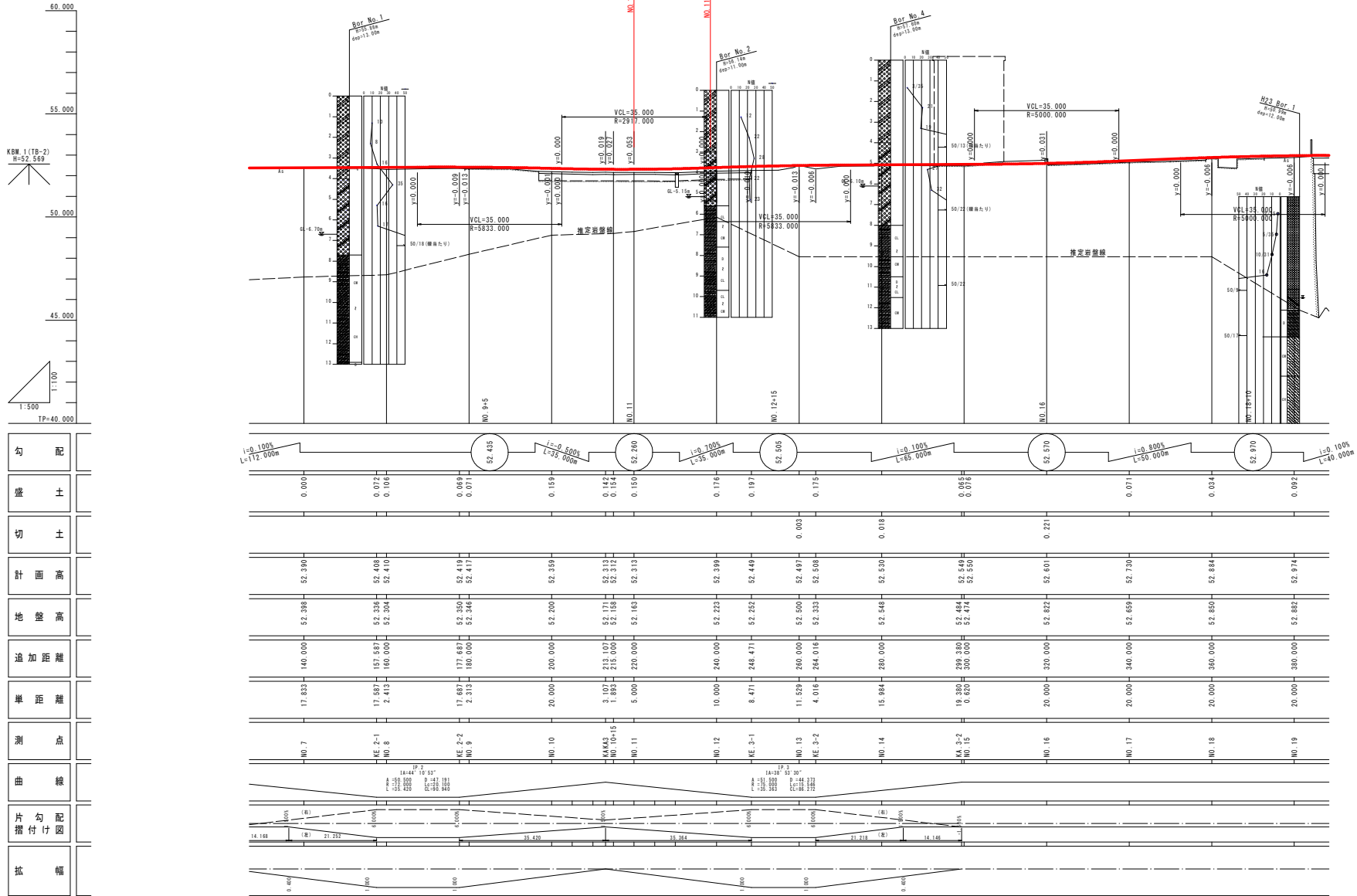
4級基準点座標一覧表

点名	X座標	Y座標	Z座標
TB-1	115163.801	83671.467	
TB-2	115264.389	83546.448	52.569
TB-3	115224.162	83501.104	52.286
TB-4	115187.219	83449.211	52.368
TB-5	115139.552	83423.922	52.213
TB-6	115094.461	83424.288	52.181
TB-7	115057.315	83430.664	52.424
TB-8	115021.209	83456.642	52.554
TB-9	114971.618	83482.990	52.880
TB-10	114922.559	83509.247	53.079
TB-11	114884.508	83535.872	53.207
TB-12	114842.368	83534.783	53.045
TB-13	114808.787	83526.112	52.884

実施設計図面

工事名	肥後土石井神山線・阿野北馬城車道改良工事②
路線名等	石井神山線
工事箇所	名西郡神山町阿野字北馬城車道(第2分割)
図面名	平面図
縮尺	S=1:500 図面番号 1 / 12
会社名	
事業者名	徳島県東部農土整備局(徳島)

縦断図 V=1:100 H=1:500

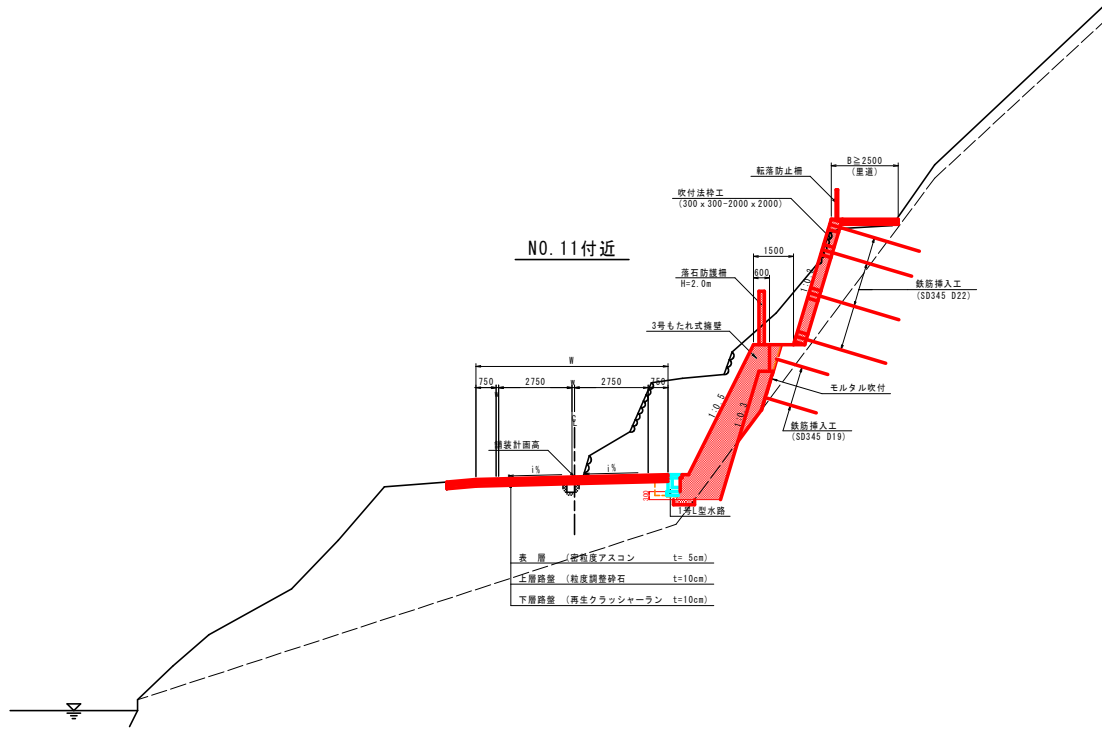


勾配	盛土	切土	計画高	地盤高	追加距離	距離	測点	曲線	片勾配図	幅
0.000	0.072	0.106	52.398	52.398	140.000	17.832	NO. 7		14.168	0.600
0.072	0.106	0.069	52.408	52.336	157.587	17.887	KE 2-1		21.232	1.600
0.069	0.071	0.071	52.410	52.304	180.000	2.413	NO. 8		35.420	1.600
0.071	0.063	0.071	52.412	52.416	173.627	17.687	KE 2-2		35.420	1.600
0.063	0.071	0.063	52.414	52.448	180.000	2.313	NO. 9		35.420	1.600
0.071	0.159	0.159	52.416	52.200	200.000	20.000	NO. 10		35.420	1.600
0.159	0.142	0.154	52.418	52.171	213.107	3.107	KE 3-1		35.420	1.600
0.142	0.150	0.154	52.420	52.168	218.000	1.893	NO. 10+15		35.420	1.600
0.150	0.176	0.191	52.422	52.163	220.000	5.000	NO. 11		35.420	1.600
0.176	0.191	0.175	52.424	52.233	240.000	10.000	NO. 12		35.420	1.600
0.191	0.175	0.003	52.448	52.448	248.471	8.471	KE 3-1		35.420	1.600
0.175	0.018	0.018	52.449	52.500	260.000	11.528	NO. 13		35.420	1.600
0.018	0.065	0.018	52.500	52.333	264.016	4.016	KE 3-2		35.420	1.600
0.065	0.018	0.018	52.502	52.548	280.000	15.984	NO. 14		35.420	1.600
0.018	0.018	0.018	52.548	52.684	298.380	19.380	KE 3-2		35.420	1.600
0.018	0.018	0.018	52.549	52.474	300.000	0.920	NO. 15		35.420	1.600
0.018	0.018	0.018	52.550	52.822	320.000	20.000	NO. 16		35.420	1.600
0.018	0.018	0.018	52.601	52.659	340.000	20.000	NO. 17		35.420	1.600
0.018	0.018	0.018	52.730	52.884	360.000	20.000	NO. 18		35.420	1.600
0.018	0.018	0.018	52.884	52.882	380.000	20.000	NO. 19		38.974	0.600



実施設計図面	
工事名	石井神山線・阿野北馬場車道改良工事(2)
路線名等	石井神山線
工事箇所	名西郡神山町阿野字北馬場車道(第2分節)
図面名	縦断図
縮尺	V=1:100 H=1:500
図面番号	2 / 12
会社名	
事業者名	徳島県東部農土整備局(徳島)

標準断面図(その1) S=1:100



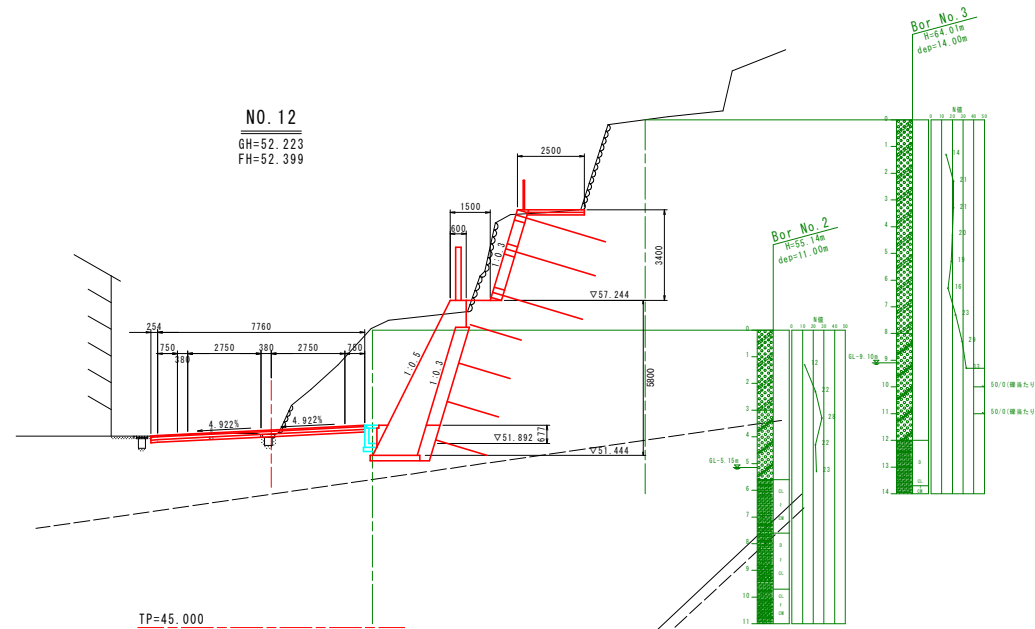
実施設計図面

工事名	肥後土 石井神山線 神・阿野北馬喰草 道路改良工事(2)		
路線名等	石井神山線		
工事箇所	名西郡神山町阿野字北馬喰草(第2分割)		
図面名	標準断面図(その1)		
縮尺	S=1:100	図面番号	3 / 12
会社名			
事業者名	徳島県東部農土整備局(徳島)		

横断図(その7) S=1:100

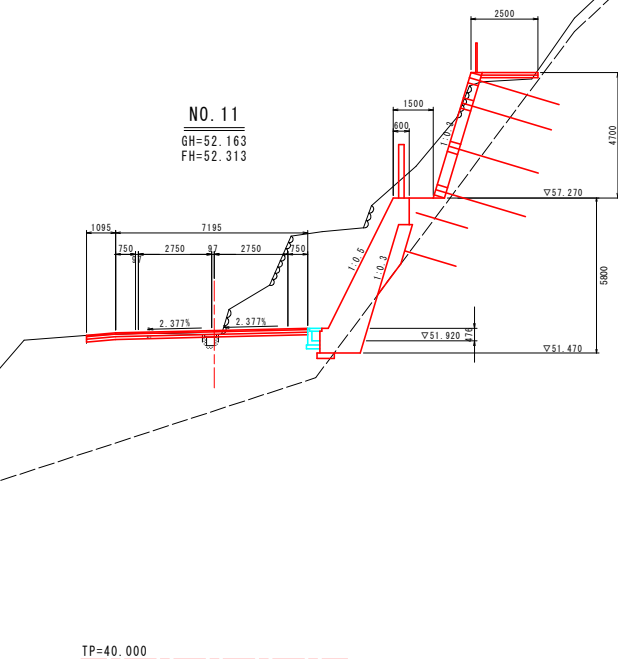
NO. 12

名称		左側	右側
盛土	路床 B<1.0		0.3
	路体 B<1.0		
	路肩		
路床改良(セメント安定処理)			
掘削	片切 土砂	13.5	
	軟岩		
	オープンカット 土砂	10.6	
床版	軟岩		
	B 土砂	2.4	
埋戻	軟岩		
	A 02≦4m		
	B 01≦4m		
	C 1m≦01<4m		
	D 01<1m	0.7	
コンクリート			
風質土		0.5	
高さ整正	土砂		0.4
	軟岩		
法面整形	切土法面		
	盛土法面		
構造物取壊し	コンクリート取壊し		0.2
	アスファルト削ぎ取り		4.1
	石積取壊し		4.6
運込材		1.2	
モルタル吹付		3.9	6.0



NO. 11

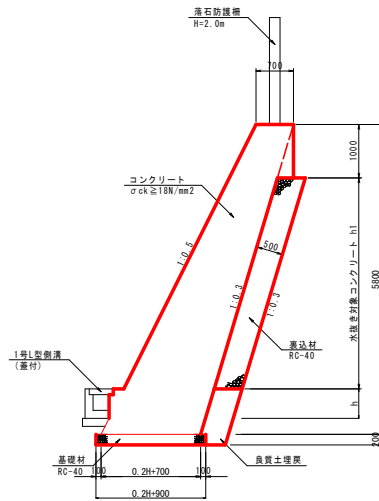
名称		左側	右側
盛土	路床 B<1.0		0.3
	路体 B<1.0		
	路肩		
路床改良(セメント安定処理)			
掘削	片切 土砂	17.7(4.4)	
	軟岩		
	オープンカット 土砂	6.0	
床版	軟岩		0.5
	B 土砂	1.0	
埋戻	軟岩		0.3
	A 02≦4m		
	B 01≦4m		
	C 1m≦01<4m		
	D 01<1m	0.6	
コンクリート			
風質土			
高さ整正	土砂		0.4(0.9)
	軟岩		0.8
法面整形	切土法面		
	盛土法面		
構造物取壊し	コンクリート取壊し		0.2
	アスファルト削ぎ取り		4.3
	石積取壊し		5.2
運込材		1.95	
モルタル吹付		4.9	2.6



工事名	既設土 石井神山線 神・阿野北馬喰草 道路改良工事(2)
路線名等	石井神山線
工事箇所	名西郡神山町阿野字北馬喰草(第2分割)
図面名	横断図(その7)
縮尺	S=1:100 図面番号 4 / 12
会社名	
事業者名	徳島県東部農土整備局(徳島)

構造図(その1)

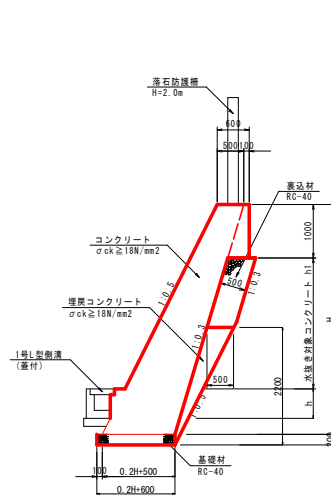
1号もたれ式擁壁 S=1:50



1号もたれ式擁壁数量表 1.0m当り

名称	規格	単位	数量
コンクリート	σck ≥ 18N/mm ²	m ³	0.10H ² +0.25H ² +0.70H+0.142
型枠(表)	一般	m ²	1.118H-0.118h
型枠(裏)	一般	m ²	1.044H-0.044h
基礎材	RC-40, t=200mm	m ²	0.20H+0.90
裏込材	RC-40	m ³	別途計上
良質土埋戻		m ³	別途計上
水抜きパイプ	VPφ65mm	m	(対象コンクリートh)/3.0
足場工	単管脚組足場	据=2	1.118H
目地材	t=10mm	m ²	(対象コンクリート)/10.0

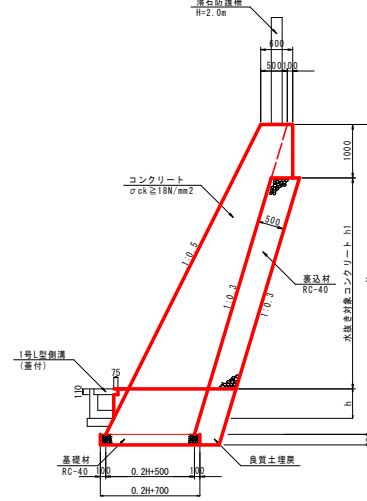
2号もたれ式擁壁 S=1:50



2号もたれ式擁壁数量表 1.0m当り

名称	規格	単位	数量
コンクリート	σck ≥ 18N/mm ²	m ³	0.10H ² +0.25H ² +0.50H+0.242
型枠(表)	一般	m ²	1.118H-0.118h
型枠(裏)	一般	m ²	1.044H-2.132h
基礎材	RC-40, t=200mm	m ²	0.20H+0.60
裏込材	RC-40	m ³	別途計上
埋戻コンクリート	σck=18N/mm ²	m ³	別途計上
水抜きパイプ	VPφ65mm	m	(対象コンクリートh)/3.0
足場工	単管脚組足場	据=2	1.118H
目地材	t=10mm	m ²	(対象コンクリート)/10.0

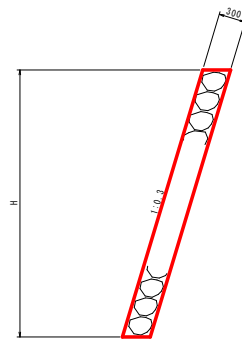
3号もたれ式擁壁 S=1:50



3号もたれ式擁壁数量表 1.0m当り

名称	規格	単位	数量
コンクリート	σck ≥ 18N/mm ²	m ³	0.10H ² +0.25H ² +0.50H+0.242
型枠(表)	一般	m ²	1.118H-0.118h
型枠(裏)	一般	m ²	1.044H-0.044h
基礎材	RC-40, t=200mm	m ²	0.20H+0.70
裏込材	RC-40	m ³	別途計上
良質土埋戻		m ³	別途計上
水抜きパイプ	VPφ65mm	m	(対象コンクリートh)/3.0
足場工	単管脚組足場	据=2	1.118H
目地材	t=10mm	m ²	(対象コンクリート)/10.0

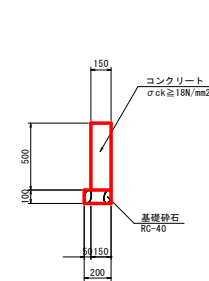
石積工 S=1:30



石積工数量表 1.0m当り

名称	規格	単位	数量
石積	練積	m ²	1.044H

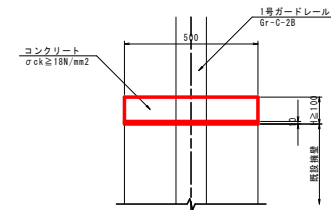
境界壁 S=1:20



境界壁数量表 1.0m当り

名称	規格	単位	数量
コンクリート	σck=18N/mm ²	m ³	0.08
型枠	一般	m ²	1.00
基礎材	RC-40, t=150mm	m ²	0.20
目地材	t=10mm	m ²	(対象コンクリート)/10.0

嵩上げコンクリート S=1:10



※ 嵩上げ高さ900mm以上の場合は10mmのチッピング処理を行う。

嵩上げコンクリート数量表 1.0m当り

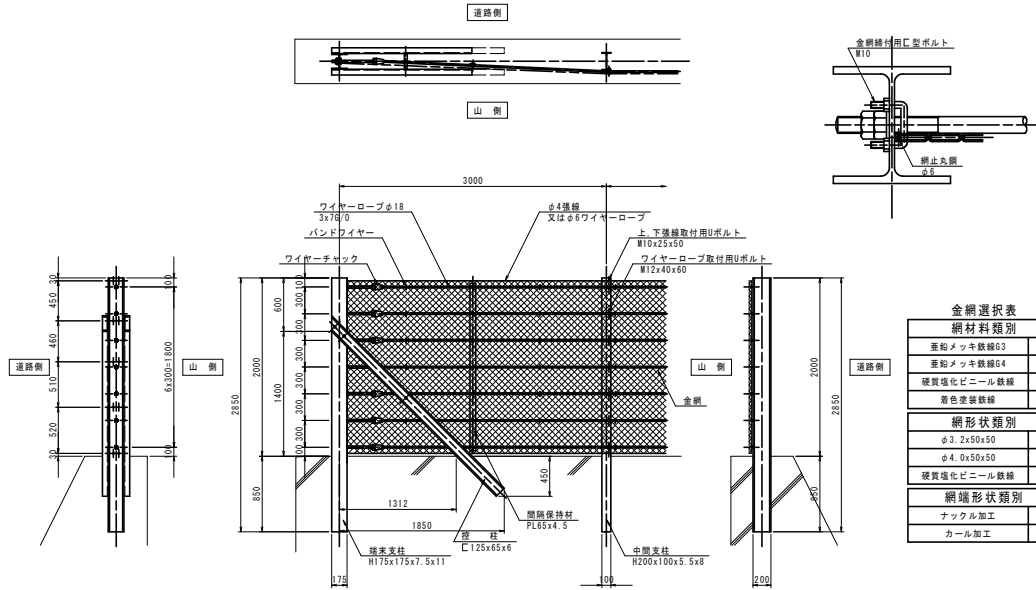
名称	規格	単位	数量
コンクリート	σck ≥ 18N/mm ²	m ³	0.5H
型枠	一般	m ²	2.0H

実施設計図面

工事名	肥後土 石井神山線 神・阿野北馬喰草 道路改良工事②
路線名等	石井神山線
工事箇所	名西郡神山町阿野字北馬喰草(第2分割)
図面名	構造図(その1)
縮尺	図示 図面番号 5 / 12
会社名	
事業者名	徳島県東部農土整備局(徳島)

構造図(その3)

落石防護柵 S=1:30

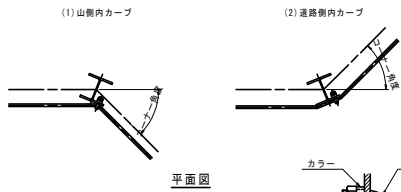
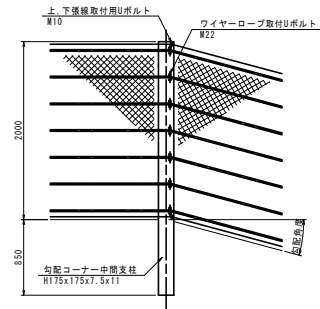


金網選択表

網材料類別	
亜鉛メッキ鉄線G3	
亜鉛メッキ鉄線G4	
硬質塩化ビニール鉄線	
着色塗装鉄線	
網形状類別	
φ3.2x50x50	
φ4.0x50x50	
硬質塩化ビニール鉄線	
網端形状類別	
ナックル加工	
カール加工	

SC-2000D (7)

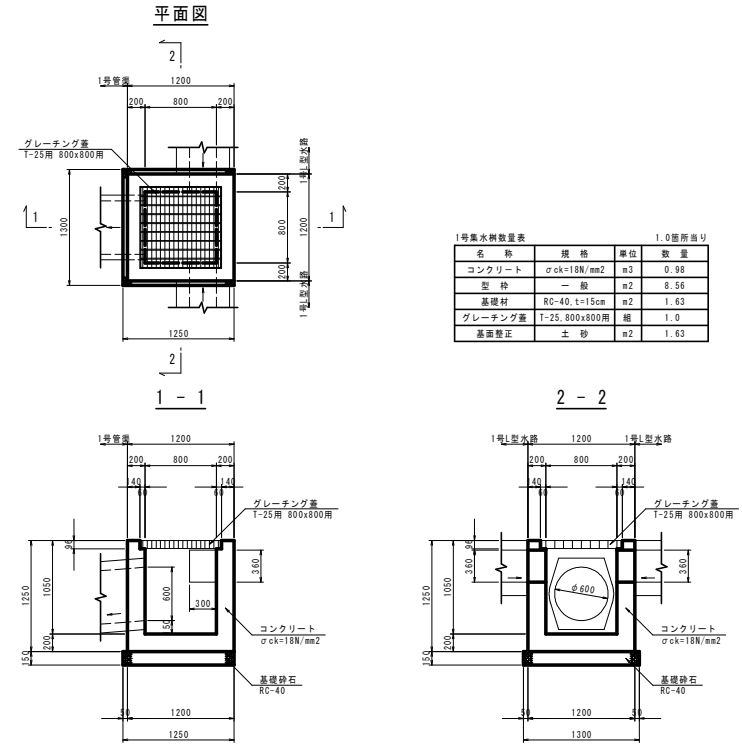
支柱規格 (H-175x175)



勾配、コーナー変化点角度による支柱規格

コーナー角度	0° ~ 10° まで	10° を超え50° まで	50° を超えるとき
	0° ~ 10° まで	標準中間支柱 H200x100x5.5x8	勾配コーナー中間支柱 H175x175x7.5x11
10° を超え 60° まで	勾配コーナー中間支柱 H175x175x7.5x11	勾配コーナー中間支柱 H175x175x7.5x11	勾配コーナー中間端支柱 H175x175x7.5x11
60° を超え 90° まで	勾配コーナー中間支柱 H200x200x8x12	勾配コーナー中間支柱 H200x200x8x12	勾配コーナー中間端支柱 H200x200x8x12
90° を 超えるとき	道の分岐にて対応		

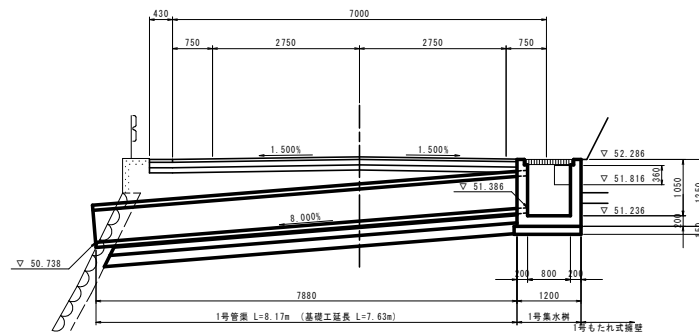
1号集水柵 S=1:30
(NO. 4+5.0付近右側)



1号集水柵数量表

名称	規格	単位	数量	1.0箇所当り
コンクリート	φck=18N/mm²	m³	0.98	
砕石	一般	m³	8.56	
基礎材	RC-40, t=15cm	m²	1.63	
グレーチング蓋	T-25, 800x800用	個	1.0	
高面整正	土砂	m²	1.63	

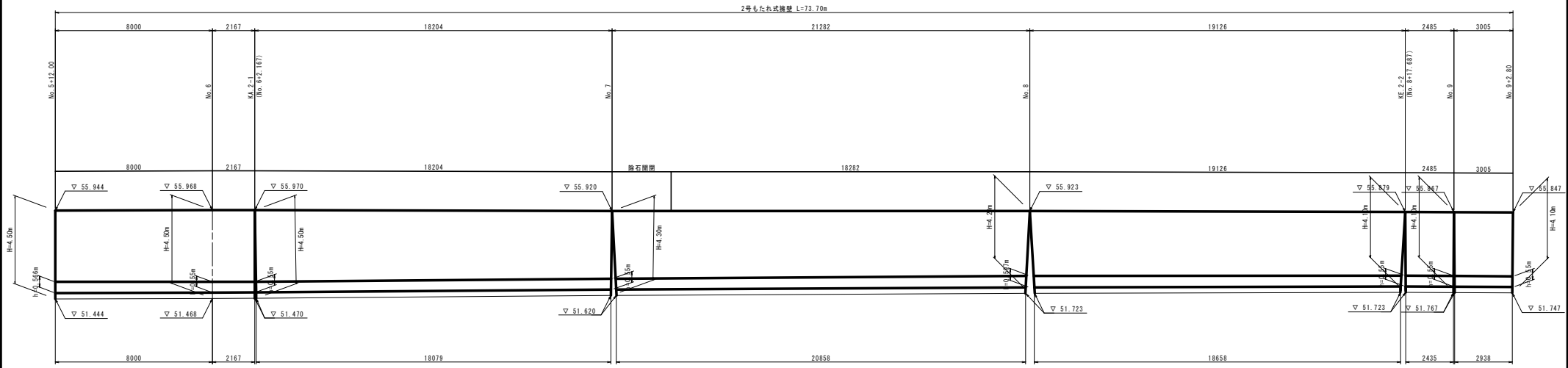
道路横断面函渠断面図(その1) S=1:50
(NO. 4+5.0付近)



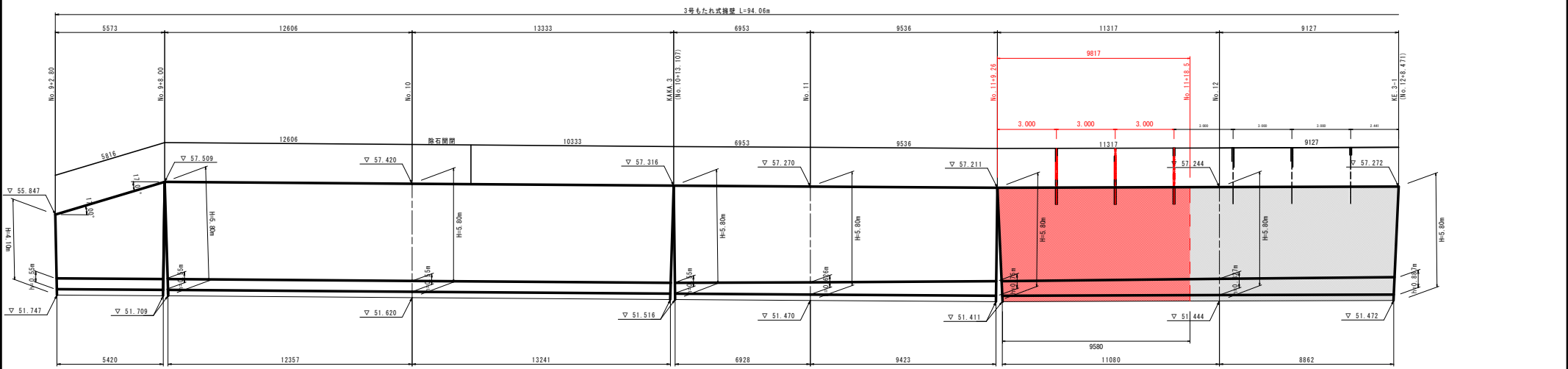
実施設計図面

工事名	肥後土石井神山線・阿野北馬喰草 道路改良工事(2)
路線名等	石井神山線
工事箇所	名西郡神山町阿野字北馬喰草(第2分節)
図面名	構造図(その3)
縮尺	図示 図面番号 6 / 12
会社名	
事業者名	徳島県東部農土整備局(徳島)

擁壁工展開図(その2) S=1:100



TP=45.000



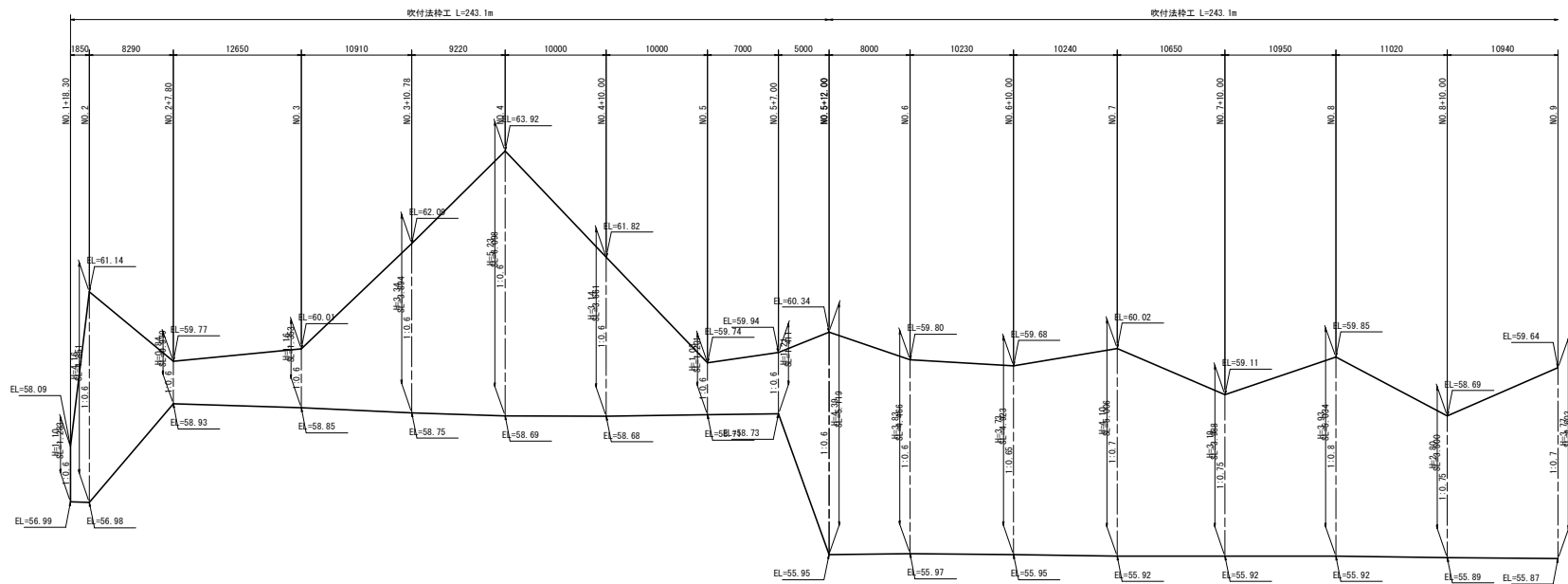
TP=45.000

工事名	肥後土 石井神山線・阿野北馬喰草 道路改良工事(2)
路線名等	石井神山線
工事箇所	名西郡神山町阿野字北馬喰草(第2分割)
図面名	擁壁工展開図(その2)
縮尺	S=1:100 図面番号 7 / 12
会社名	
事業者名	徳島県東部県土整備局(徳島)

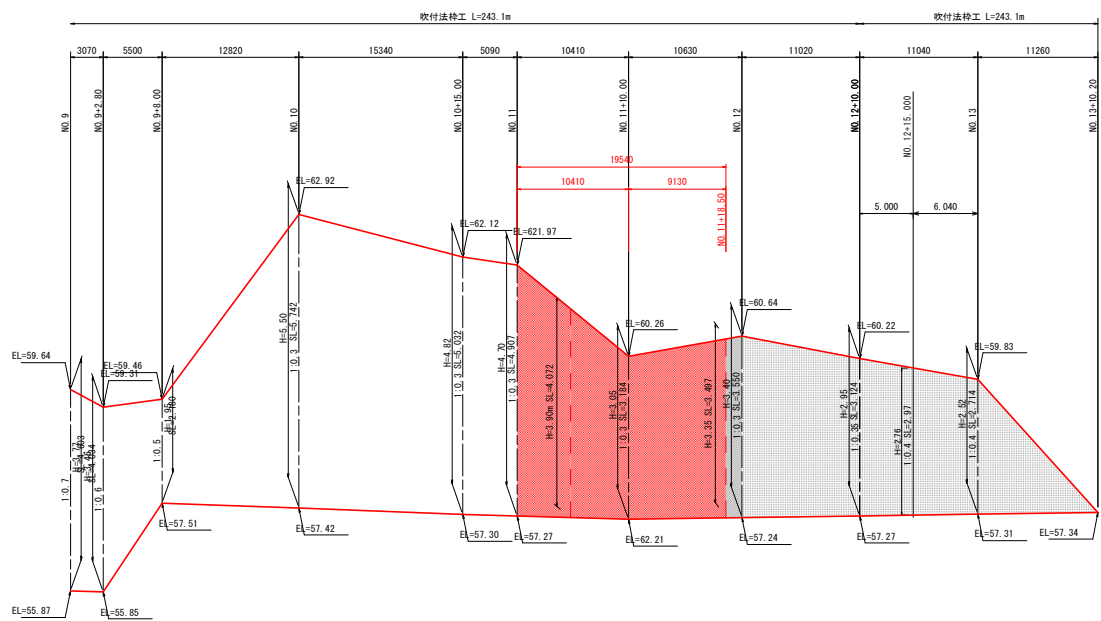
法枠展開図

V=1:50

H=1:250



DL=55.000



DL=55.000

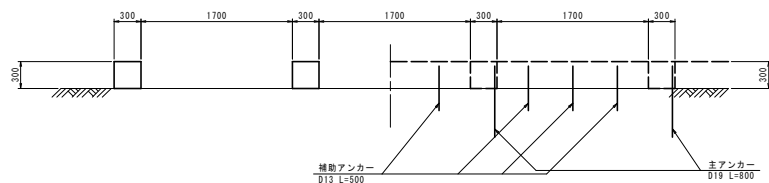
実施設計図面

工事名	肥後土石井神山線 神・阿野北馬喰草 道路改良工事(2)		
路線名等	石井神山線		
工事箇所	名西郡神山町阿野字北馬喰草 (第2分割)		
図面名	法枠展開図		
縮尺	V=1:50 H=1:250	図面番号	8 / 12
会社名			
事業者名	徳島県東部農土整備局(徳島)		

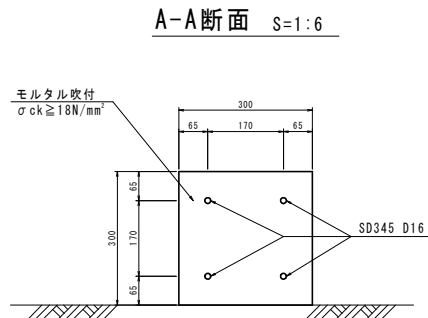
法枠工構造図

法枠工 (F300-2000x2000)

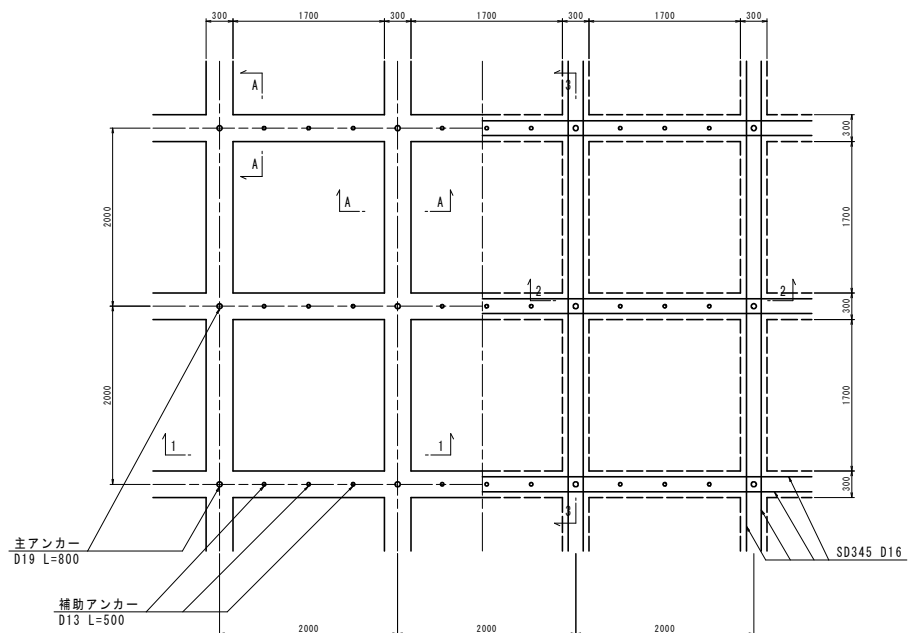
1-1断面



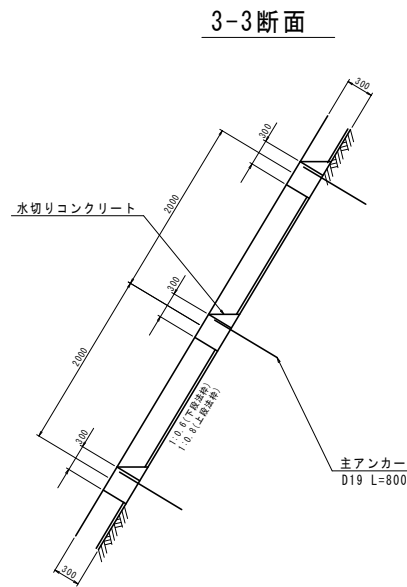
2-2断面



展開図 S=1:30



標準横断面 S=1:30



注1: 主アンカーは、D19を設置する。
 注2: 吹付モルタルの設計基準強度は、 $\sigma_{ck} \geq 18\text{N/mm}^2$ とする。
 注3: 鉄筋は、SD345 D16とする。

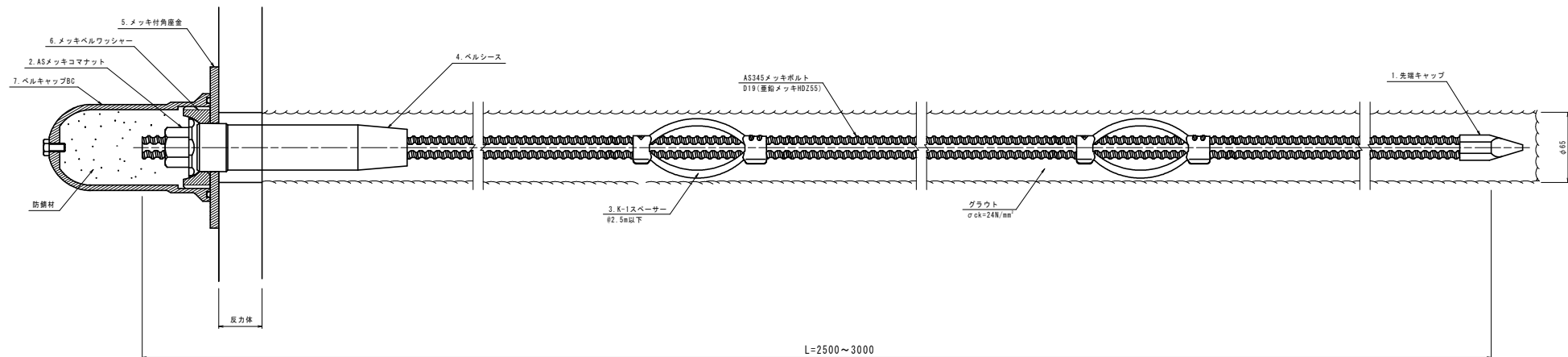
実施設計図面

工事名	肥後土 石井神山線 神・阿野北馬喰草 道路改良工事(2)
路線名等	石井神山線
工事箇所	名西郡神山町阿野字北馬喰草(第2分割)
図面名	法枠工構造図
縮尺	図示 図面番号 9 / 12
会社名	
事業者名	徳島県東部農土整備局(徳島)

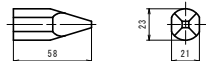
鉄筋挿入工構造図(その1) S=1:2

D19(参考図)

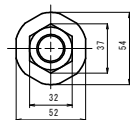
鉄筋挿入工標準施工図



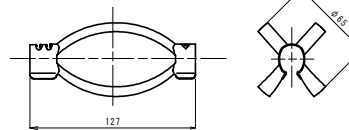
1. 先端キャップ



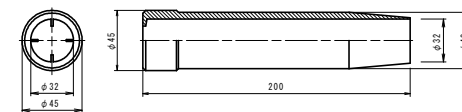
2. ASメッキコマナット



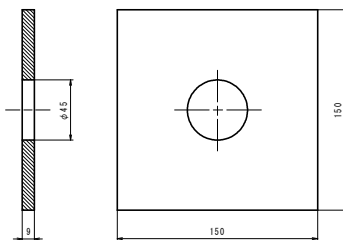
3. K-1スペーサー



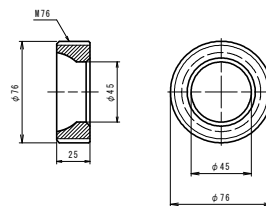
4. ベルシース



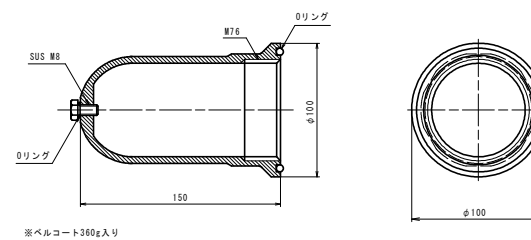
5. メッキ付角座金



6. メッキベルワッシャー



7. ベルキャップBC



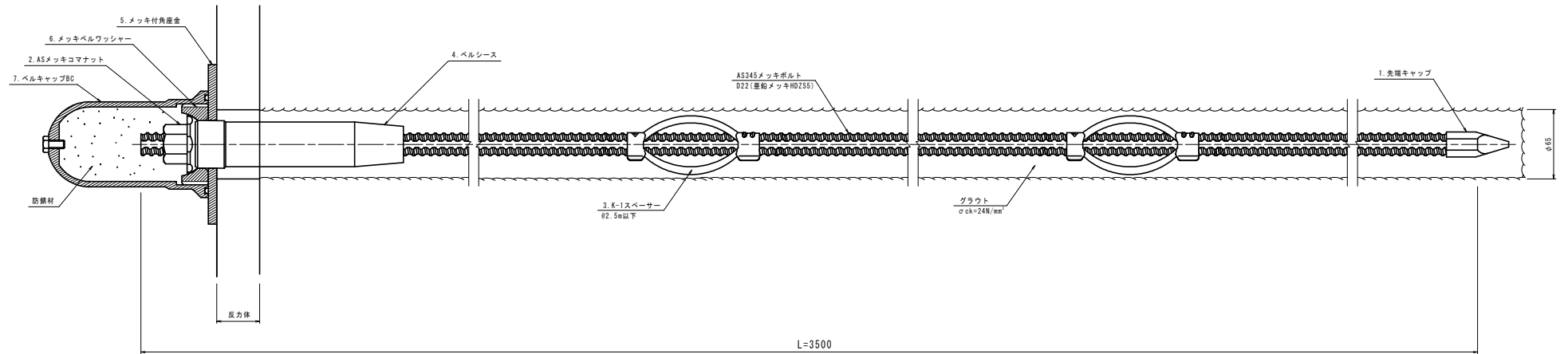
実施設計図面

工事名	肥後土 石井神山線 神・阿野北馬喰草 道路改良工事②		
路線名等	石井神山線		
工事箇所	名西郡神山町阿野字北馬喰草(第2分割)		
図面名	鉄筋挿入工構造図(その1)		
縮尺	S=1:2	図面番号	10 / 12
会社名			
事業者名	徳島県東部農土整備局(徳島)		

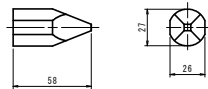
鉄筋挿入工構造図(その2) S=1:2

D22(参考図)

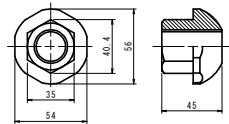
鉄筋挿入工標準施工図



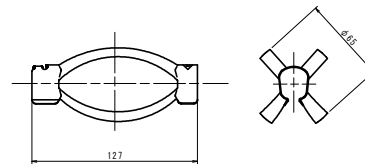
1. 先端キャップ



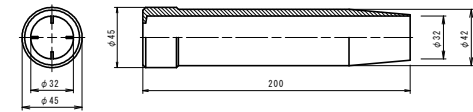
2. ASメッキコナナット



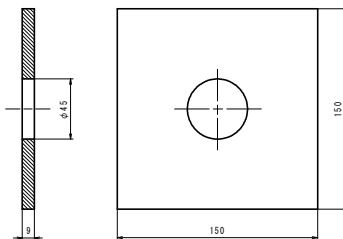
3. K-1スペーサー



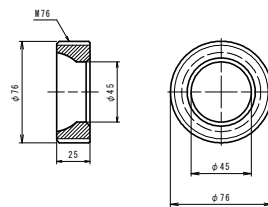
4. ベルシース



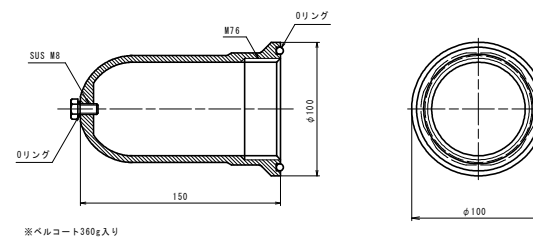
5. メッキ付角座金



6. メッキベルワッシャー



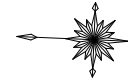
7. ベルキャップBC



実施設計図面

工事名	肥後土 石井神山線 神・阿野北馬喰草 道路改良工事②		
路線名等	石井神山線		
工事箇所	名西郡神山町阿野字北馬喰草(第2分割)		
図面名	鉄筋挿入工構造図(その2)		
縮尺	S=1:2	図面番号	11 / 12
会社名			
事業者名	徳島県東部農土整備局(徳島)		

線形図 S=1:500



点名	X座標	Y座標	Z座標
IP 1	115253.764	83531.338	
IP 2	115169.414	83426.993	
IP 3	115078.507	83416.045	
IP 4	114868.439	83547.433	
EP	114777.567	83510.824	

点名	X座標	Y座標	Z座標
KA 1-1	115252.134	83532.272	
KA 2-1	115199.001	83463.893	
KA 3-1	115187.587	83450.063	
KA 4-1	114889.492	83471.720	
KA 5-1	114972.535	83482.325	
KA 6-1	114955.579	83492.931	
KA 7-1	114928.622	83503.536	
KA 8-1	114921.666	83514.142	
KA 9-1	114920.463	83514.984	
KA 10-1	114904.527	83524.445	
KA 11-1	114889.110	83531.584	
KA 12-1	114886.280	83532.560	
KA 13-1	114866.711	83536.460	
KA 14-1	114846.772	83535.990	
KA 15-1	114845.313	83535.447	
KA 16-1	114827.452	83530.626	
KA 17-1	114811.522	83524.503	
KA 18-1	114808.802	83523.408	
KA 19-1	114790.250	83515.934	
KA 20-1	114777.567	83510.824	

点名	X座標	Y座標	Z座標
KA 1-2	115231.385	83503.655	
KA 2-2	115174.700	83438.131	
KA 3-2	115157.748	83428.431	
KA 4-2	115154.988	83427.638	
KA 5-2	115125.556	83423.064	
KA 6-2	115120.683	83421.125	
KA 7-2	115115.716	83420.547	
KA 8-2	115110.743	83420.033	
KA 9-2	115106.759	83419.632	
KA 10-2	115095.766	83419.353	
KA 11-2	115087.316	83419.894	
KA 12-2	115076.011	83422.100	
KA 13-2	115072.171	83423.273	
KA 14-2	115057.552	83429.691	
KA 15-2	115040.887	83439.574	
KA 16-2	115040.361	83439.903	
KA 17-2	115023.405	83450.509	
KA 18-2	115006.448	83461.114	
KA 19-2	114989.492	83471.720	
KA 20-2	114972.535	83482.325	
KA 21-2	114955.579	83492.931	
KA 22-2	114928.622	83503.536	
KA 23-2	114921.666	83514.142	
KA 24-2	114920.463	83514.984	
KA 25-2	114904.527	83524.445	
KA 26-2	114889.110	83531.584	
KA 27-2	114886.280	83532.560	
KA 28-2	114866.711	83536.460	
KA 29-2	114846.772	83535.990	
KA 30-2	114845.313	83535.447	
KA 31-2	114827.452	83530.626	
KA 32-2	114811.522	83524.503	
KA 33-2	114808.802	83523.408	
KA 34-2	114790.250	83515.934	
KA 35-2	114777.567	83510.824	

IP座標一覧表

点名	X座標	Y座標
NO. 0	115266.446	83564.602
IP. 1	115253.764	83531.338
IP. 2	115169.414	83426.993
IP. 3	115078.507	83416.045
IP. 4	114868.439	83547.433
EP	114777.567	83510.824

中間点座標一覧表

点名	X座標	Y座標
EPKA1	115266.446	83564.602
NO. 1	115259.009	83546.039
KE-1-1	115252.134	83532.272
NO. 2	115240.757	83526.329
NO. 3	115238.122	83512.077
KA-1-2	115231.385	83503.655
NO. 4	115225.590	83496.486
NO. 5	115213.017	83480.932
NO. 6	115200.444	83465.378
KA-2-1	115199.001	83463.893
NO. 7	115187.587	83450.063
KE-2-1	115174.700	83438.131
NO. 8	115172.748	83436.713
KE-2-2	115157.170	83428.431
NO. 9	115154.988	83427.638
NO. 10	115125.556	83423.064
NO. 10+5.000	115130.607	83422.354
NO. 10+10.000	115125.647	83421.724
KAKA3	115122.562	83421.350
NO. 10+15.000	115120.683	83421.125
NO. 11	115115.716	83420.547
NO. 11+5.000	115110.743	83420.033
NO. 11+10.000	115106.759	83419.632
NO. 12	115095.766	83419.353
KE-3-1	115087.316	83419.894
NO. 13	115076.011	83422.100
KE-3-2	115072.171	83423.273
NO. 14	115057.552	83429.691
KA-3-2	115040.887	83439.574
NO. 15	115040.361	83439.903
NO. 16	115023.405	83450.509
NO. 17	115006.448	83461.114
NO. 18	114989.492	83471.720
NO. 19	114972.535	83482.325
NO. 20	114955.579	83492.931
NO. 21	114928.622	83503.536
NO. 22	114921.666	83514.142
KA-4-1	114920.463	83514.984
NO. 23	114904.527	83524.445
KE-4-1	114889.110	83531.584
NO. 24	114886.280	83532.560
NO. 25	114866.711	83536.460
NO. 26	114846.772	83535.990
KE-4-2	114845.313	83535.447
NO. 27	114827.452	83530.626
KA-4-2	114811.522	83524.503
NO. 28	114808.802	83523.408
NO. 29	114790.250	83515.934
EP	114777.567	83510.824

使用基準点座標一覧表

点名	X座標	Y座標	Z座標
3級基準点NO. 1	115070.037	83980.095	
3級基準点NO. 2	115114.070	83788.167	56.500
3級基準点NO. 3	114707.752	83587.624	60.878

4級基準点座標一覧表

点名	X座標	Y座標	Z座標
TB-1	115163.801	83671.467	
TB-2	115264.389	83546.448	52.569
TB-3	115224.182	83501.104	52.286
TB-4	115187.219	83449.211	52.368
TB-5	115138.552	83423.922	52.213
TB-6	115094.461	83424.288	52.181
TB-7	115057.215	83430.664	52.424
TB-8	115021.209	83456.642	52.354
TB-9	114971.618	83482.990	52.880
TB-10	114922.559	83509.247	53.079
TB-11	114884.508	83535.872	53.307
TB-12	114842.368	83534.783	53.045
TB-13	114808.787	83526.112	52.884

実施設計図面

工事名	肥後土石井神山線 神・阿野北馬喰草 道路改良工事(2)
路線名等	石井神山線
工事箇所	名西郡神山町阿野字北馬喰草(第2分割)
図面名	線形図
縮尺	S=1:500 図面番号 12 / 12
会社名	
事業者名	徳島県東部農土整備局(徳島)